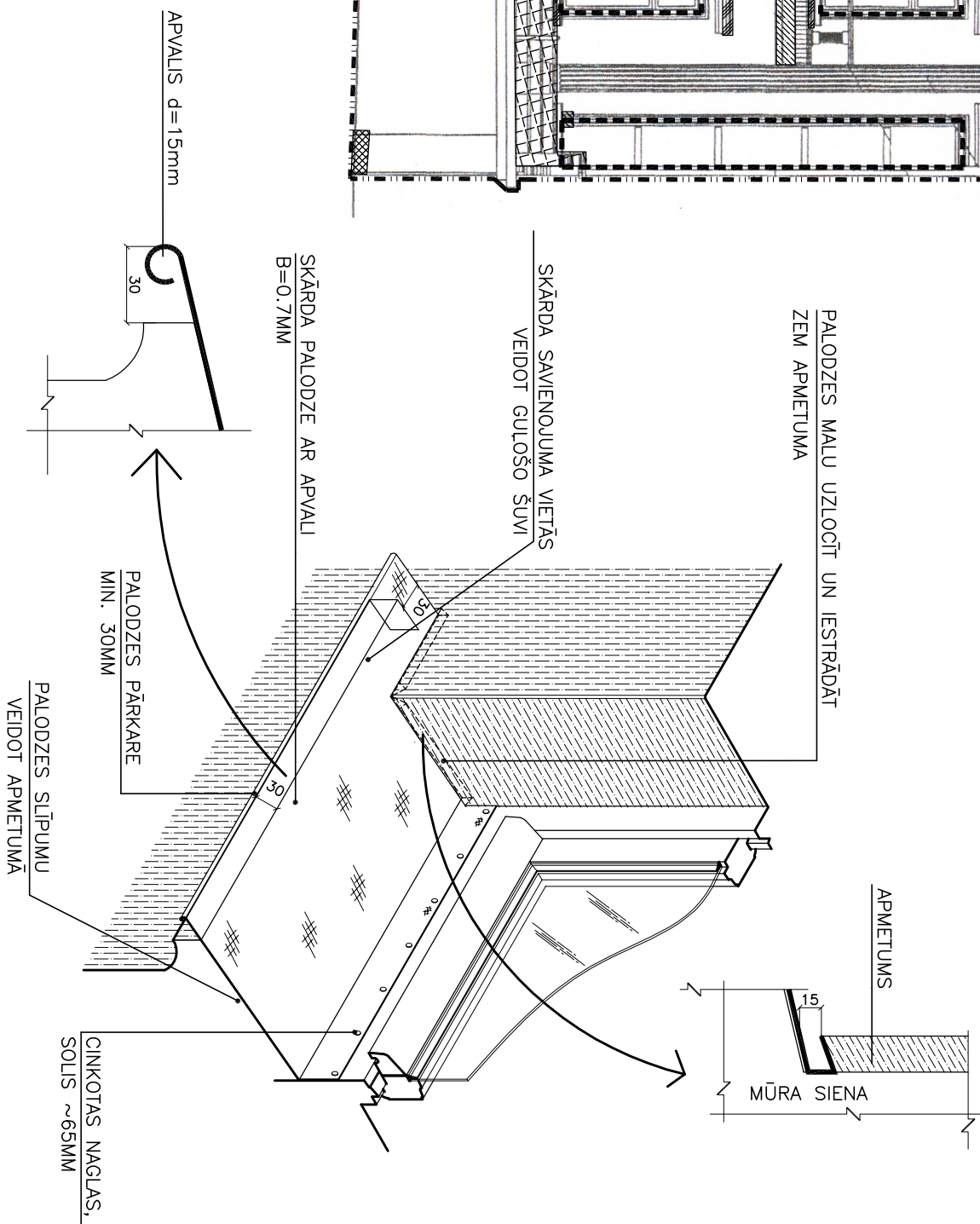


NABAGU IELAS FASĀDE
MĒROGS 1:100

KODS	VEICAMO DARBU APRAKSTS	APJOMS
AA2	Krāsojuma atjaunošana	240m ²
AA1	Fasādes apdares atjaunošana	7.9m ²
AA3	Cokola apdares atjaunošana	2.6m ²
AP7	Nomaināms dzegu un palodžu skārda iesegums	12.2m ²
LG1	Logu un durvju bloku atjaunošana	36m ²
MG1	Metāla margu apdares atjaunošana	12.6m ²
K1	Logu un durvju bojāto detaļu atjaunošana	7.2m
AK1	Grānīta pakāpienu atjaunošana	13.4m ²

KOPĒJĀ BOJĀJUMU PLATĪBA: 324.7m²
PAVISAM VIRSMAS PLATĪBA: 240m²

- PIEZĪMES**
1. SKATĪT KOPĀ AR LAPU AR 00.
 2. PROJEKTS IZSTRĀDĀTS UZ 2013. GADA SHEMATISKIEM UZMĒRĀJUMIEM. FASĀŽU APSEKOŠANA VEIKTA 2013. GADA AUGUSTA MĒNESĪ.
 3. APJOMS (M²) DOTS FASĀDES PROJEKCIJAS PLATĪBĀ DARBA ROBEŽAS IETVAROS, T.S.K. LOGU ALU PLATĪBĀ, TĀDĒJĀDI IEVĒRTĒJOT PIEDURU, PROFILĒJUMU, IZVIRZĪJUMU U.TML. SĀNU MALU APJOMUS (T.S.K. 5% REZERVE)
 4. LINEĀRIEM ELEMENTIEM APJOMI DOTT TEKOŠĀJOS METROS. LAI IEGŪTU PLATĪBU, TIE JĀREIZINA AR ATBILSTOŠĀ PROFILA PLATUMU METROS.
 5. JAUNAJAM APMETUMAM PĒC STRUKTŪRAS, FAKTŪRAS U.C. PARAMETRIEM JĀATBILST ORIGINĀLAJAI VIRSMAI.
 6. JAUNĀ UN VECĀ APMETUMA SAVIENOJUMA VIETAS NEDRĪKST BŪT REDZAMAS.
 7. FASĀDI GRUNTĒT UN DIVREIZ KRĀSOT AR SILIKĀTBĀZES KRĀSU.



SKĀRDA IESTRĀDES SHĒMA

08.10.2013
DATUMS
OBJEKTS VENTSPILS, JĀNA IELĀ 19
PASŪTĪTĀJS SIA "NAMS"
BŪVPROJEKTA VADĪTĀJS A.LAPIŅŠ
ARHITEKTS M.MIHAILOVA
INŽENIERIS
IZSTRĀDĀJA M.BENFELDS
NABAGU IELAS FASĀDES
REMONTA SHĒMA
SKĀRDA IESTRĀDES SHĒMA
STADIJA TP
MĒROGS 1:100
PAS.NR. 13-13
ARHĪVA NR. W.W.AIG
IZM.